

OS1

contabilità e finanza

contabilità, finanza e controllo di gestione

OS1 contabilità & finanza è la procedura di gestione amministrativa, finanziaria e di controllo di gestione delle piattaforme gestionali ERP OS1standard & OS1enterprise.

■ Contabilità ordinaria – semplificata - professionisti

Gestione prima nota; Lista prima nota; Analisi sottoconti; Stampa situazione sottoconti; Analisi fatture ad Iva differita; Stampa autofatture art. 17; Analisi sottoconti in divisa; Stampa registri Iva; Stampa ventilazione corrispettivi; Stampa liquidazione Iva; Stampa libro giornale; Stampa registro cronologico; Stampa registri Iva semplificata; Stampa partitari; Stampa schede; Stampa bilancio corrente; Bilancio a sezioni divise; Prospetto del reddito; Gestione movimenti di rettifica; Lista movimenti rettifica; Elaborazione Bilancio IV Direttiva; Manutenzione Bilancio IV Direttiva; Stampa Bilancio IV Direttiva Cee; Rilevazione differenze cambi; Elaborazione chiusura; Elaborazione apertura; Stampa dati IVA generali; Stampa dati IVA clienti/fornitori; Crediti Iva; Stampa libro inventari.

■ Partite aperte clienti - fornitori

Manutenzione scadenze; Analisi estratto conto clienti / fornitori; Stampa estratto conto clienti / fornitori; Stampa scadenzario attivo / passivo; Solleciti clienti; Movimenti cash flow; Analisi flussi finanziari; Gestione interessi di mora; Situazione interessi di mora; Tassi di interesse di mora.

■ Partite aperte contabili

Manutenzione movimenti; Analisi partite contabili; Stampa situazione conti.

■ Effetti attivi

Generazione effetti; Stampa situazione effetti; Elaborazione distinta effetti; Manutenzione distinta; Stampa distinta effetti; RI.BA. magnetiche - Home Banking; Esito effetti

■ Pagamenti fornitori

Elaborazione pagamenti; Stampa situazione pagamenti; Manutenzione distinte; Stampa distinte di pagamento; Stampa documenti; Elaborazione floppy bonifici - Home Banking

■ Conti correnti

Banche; Valute, Condizioni operazioni di c/c, Festività; Manutenzione movimenti di c/c; Stampa estratto conto; Stampa scalare interessi.

■ Cespiti ammortizzabili

Categorie fiscali; Categorie gestionali; Manutenzione cespiti; Manutenzione movimenti; Lista movimenti; Analisi schede; Simulazione ammortamenti gestionali; Simulazione ammortamenti fiscali; Generazione ammortamenti; Contabilizzazione ammortamenti; Stampa schede cespiti; Stampa libro cespiti; Stampa riepilogo ammortamenti; Stampa riepilogo cespiti; Stampa prospetto manutenzioni ammortizzabili.

■ Compensi a terzi

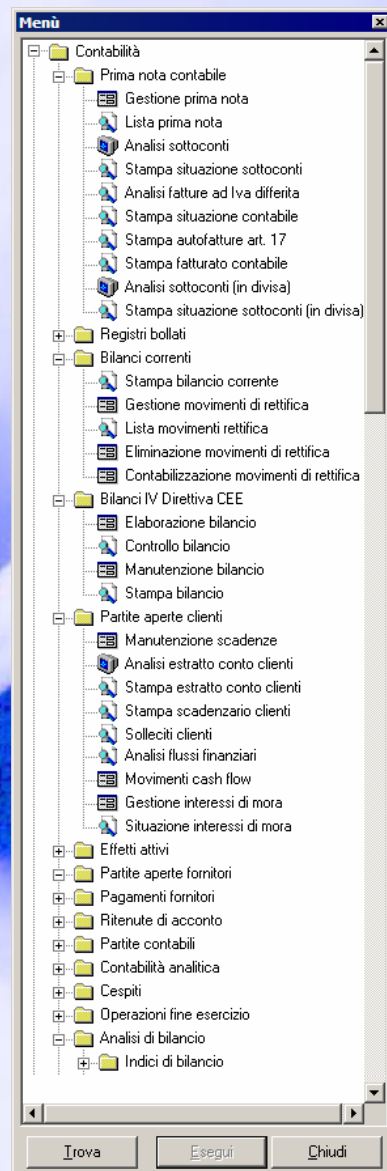
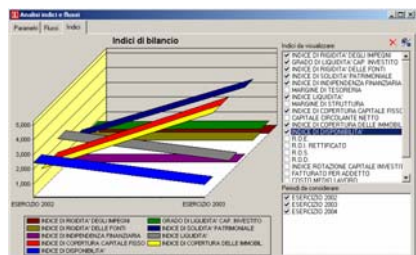
Codici tributo; Tributi ministeriali; Tipologie collaborazione; Manutenzione movimenti; Registrazione incassi; Annullamento registrazione incassi; Stampa situazione movimenti; Stampa elenco; Annullamento liquidazione; Stampa estratto conto; Stampa certificazioni; Stampa schede nominative; Export dati.

■ Contabilità analitica e budget

Centri di costo/ricavo; Commesse; Voci di costo/ricavo; Ripartizione conti; Ripartizione centri di costo/ricavo; Periodi di ripartizione; Budget; Valori budget; Manutenzione movimenti; Analisi movimenti; Lista movimenti; Ripartizione movimenti transitori; Ribaltamento movimenti; Stampa situazione centri di costo; Stampa bilanci.

■ Analisi e riclassificazione di bilancio

Modelli di riclassificazione; Voci di riclassificazione; Periodi; Piano dei conti di riferimento; Manutenzione sottoconti; Elaborazione bilanci; Generazione rettifiche; Manutenzione rettifiche; Stampa rettifiche; Stampa bilanci; Voci analisi flussi; Gestione budget preventivo; Generazione voci di bilancio; Manutenzione valori voci di bilancio; Analisi indici e flussi; Stampa indici





Architettura modulare

- Contabilità, finanza e controllo di gestione
- E-commerce: Catalogo, Business to Business, Business to Consumer
- Ciclo attivo: Offerte, Ordini, Spedizioni, Vendite, Provvigioni, Listini
- Ciclo attivo: Vendite al dettaglio - Retail - Fidelity card
- Ciclo passivo: Richieste di acquisto, Ordini, Acquisti, Listini
- Magazzini e logistica, Liste di prelievo, Distinta base
- Gestione della produzione, MRP I, MRP II, Planning, Schedulatore a capacità finita, Conto lavoro
- Gestione progetti / commesse
- Statistiche, Query, Box fiscale e telematico
- CRM: Automazione Vendite sul Territorio, Gestione Informazioni, Gestione Clienti, Supporto Clienti - Assistenze, Televendite / Telemarketing, Contact Management, Gestione Documenti, Analisi di Marketing, Direct Marketing
- Document management: archiviazione ottica documentale, conservazione legale sostitutiva
- Sales force automation: tentata vendita e raccolta ordini con palmari

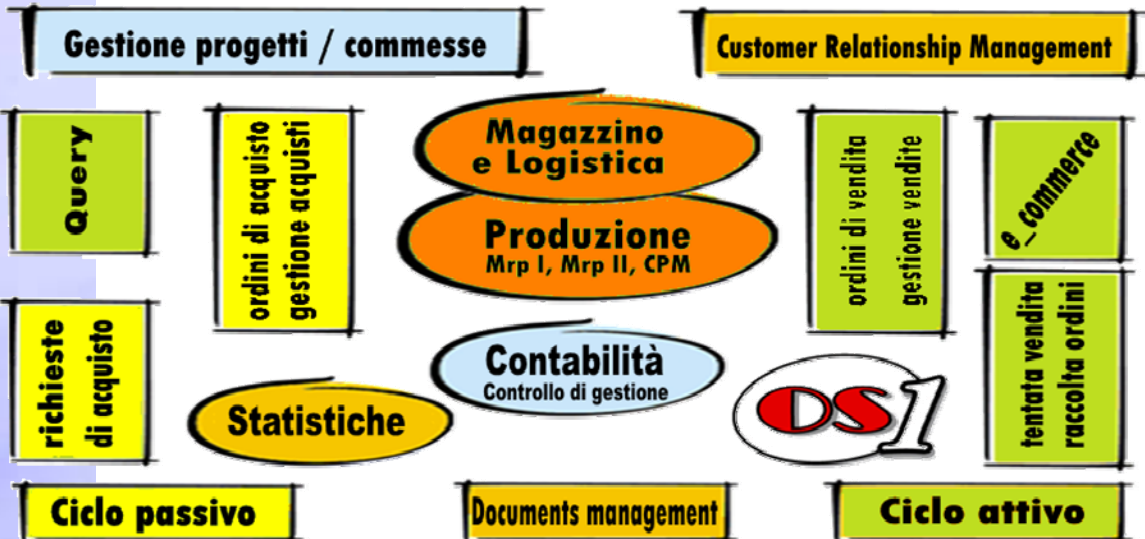
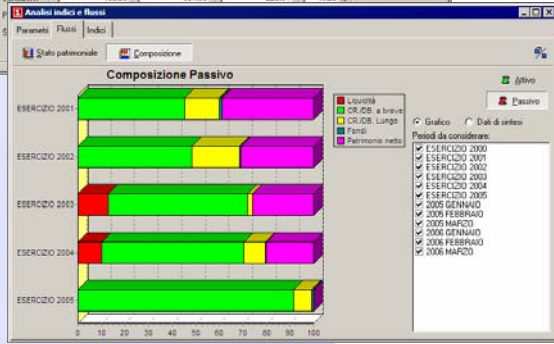
Progetti

Progetto: 0402 PROGETTAZIONE E COSTRUZIONE BICICLETTA XXM LANCIA

Dati anagrafici | Articoli | Documenti | Valori | Grafici

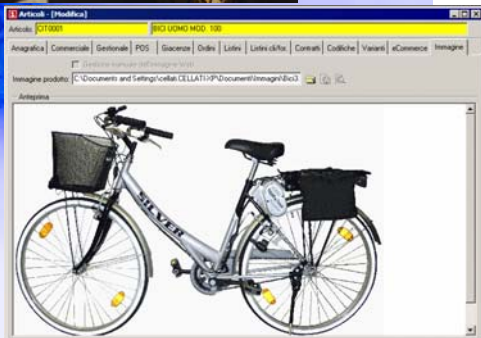
Ultimo aggiornamento: 17/03/2005

| | COSTI | | | | RICAVI | | | |
|-------------|-----------|------------|----------|-------------|-----------|------------|--------|-------------|
| | Materiali | Manodopera | Utile | Lavorazioni | Materiali | Manodopera | Utile | Lavorazioni |
| Preventivi | 10.145,41 | 2.700,00 | 0,00 | 454,52 | 10.497,07 | 4.400,00 | 50,00 | 100,00 |
| Consumativi | 0,00 | 485,56 | 0,00 | 0,00 | 0,00 | 691,60 | 0,00 | 0,00 |
| Previsi | 1.102,57 | 0,00 | 0,00 | 0,00 | 30.984,14 | 4.400,00 | 90,00 | 100,00 |
| Scostamento | -9.042,94 | -2.243,44 | 0,00 | 454,52 | 20.497,07 | 691,60 | 0,00 | 0,00 |
| | -88,13 % | -83,09 % | 100,00 % | -100,00 % | 195,26 % | 15,49 % | 0,00 % | 0,00 % |



Caratteristiche della piattaforma

- Tecnologicamente evoluta:** architettura client server in ambiente DBMS Microsoft SQL Server.
- Facile e intuitiva:** le piattaforme OS1, con la loro potenza di elaborazione, l'integrazione coerente delle loro funzioni e un'interfaccia utente amichevole, sono attente alle esigenze operative dei suoi utenti rendendo disponibili, fra l'altro, sistemi di ricerca estremamente flessibili e di facile utilizzo tramite tasti funzione; funzionalità di esportazione dati su Microsoft Excel, Word, XML, HTML, Lotus 1-2-3, file di testo o in formato Acrobat; help di campo e di procedura.
- Sicura:** le piattaforme OS1 offrono all'Amministratore del sistema funzioni estremamente flessibili per la configurazione dei profili degli utenti o dei gruppi di utenti, garantendo un elevato grado di protezione dei dati.
- Scalabile:** La piattaforma OS1 offre la flessibilità, la scalabilità e la potenza necessarie alle aziende utenti per crescere in un contesto di rapido cambiamento, aggiungendo nuove funzionalità e nuovi moduli quando necessario.



Open Source Italia sviluppa il package OS1 Enterprise per conto del network di oltre 40 software houses che costituiscono la rete di distribuzione su tutto il territorio nazionale. La compagine vanta oltre 500 addetti che gestiscono oltre 6.000 installazioni gestionali standard e verticalizzate curando l'installazione e la personalizzazione delle procedure presso l'utenza aziendale e provvedendo alla formazione del personale utente e all'assistenza software. La qualità dell'offerta, la competenza le dimensioni del Network OSItalia, costituiscono la garanzia più significativa per le imprese italiane che scelgono con OS1 standard o OS1 enterprise una soluzione moderna, efficace e completamente rispondente ai più elevati standard ingegneristici, qualitativi e tecnologici.

